



# ILLUSTRATED PARTS LIST LISTE DE PIÈCES ILLUSTRÉE LISTA ILUSTRADA DE PARTES

**Single Handle Pull-Out Kitchen Faucet**  
**Robinet d'évier extensible à une manette**  
**Grifo de cocina con rociador retractable con uno manija**

Product Numbers/Numéros de produits/Números del producto

**3229-139/GE452773**

**3229-140/GE452773BN**



How to order replacement parts:

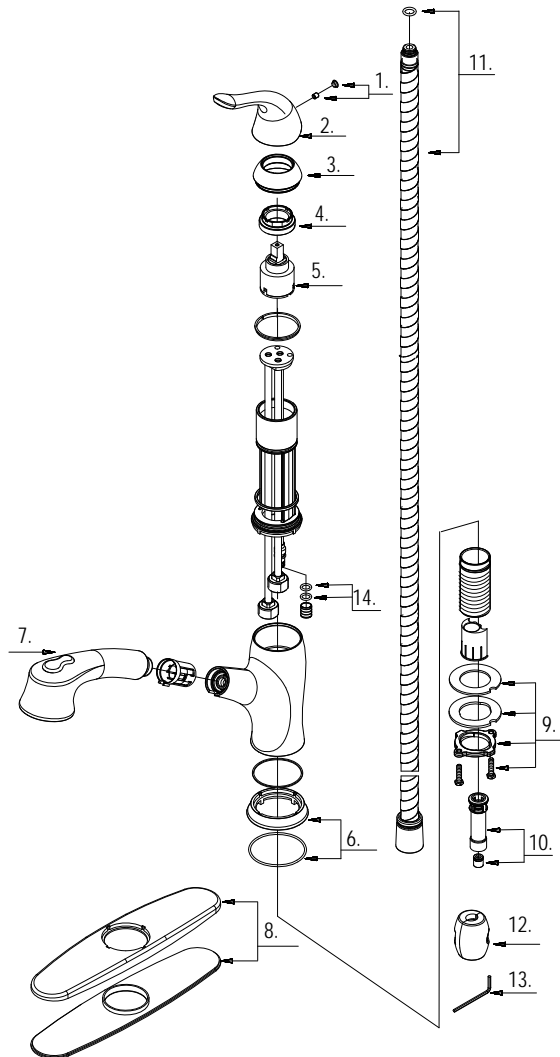
To order replacement parts call our toll free customer service line at **1-800-487-8372** or your local eurostream representative.

Comment commander les pièces de rechange:

Pour commander les pièces de rechange, communiquez avec le service à la clientèle en composant le numéro d'appel sans frais **1-800-487-8372** ou adressez-vous à votre représentant local de eurostream.

Como ordenar partes de reemplazo:

Para ordenar partes de reemplazo llame a nuestra línea gratuita de servicio al consumidor al **1-800-487-8372** o a su representante de eurostream local.



Part Name Nom de la pièce Nombre de parte	Finish Fini Acabado	Part Number Numéro de pièce Número de parte
---	---------------------------	---

- |  |        |             |
|--|--------|-------------|
| 1. Index Button-Cold/Hot /<br>Repère de température-froid/chaud /<br>Indicador de temperatura-fría/caliente              |        | A66D558     |
| 2. Metal Handle / Manette en métal / Manija metálicas  | CP, BN | A069123     |
| 3. Trim Cap / Capuchon de garniture / Tapa ornamental  | CP, BN | A103007     |
| 4. Locking Nut / Écrou de blocage / Contratuerca   |        | A104204     |
| 5. Ceramic Disc Cartridge /<br>Cartouche à disque en céramique /<br>Cartucho de disco cerámico                           |        | A507348N-32 |
| 6. Trim Ring / Garniture circulaire / Argolla ornamental   | CP, BN | A66D559     |
| 7. Hand Spray W/Check Valve /<br>Douchette à main avec clapet de non-retour /<br>Rociador de mano con válvula de control | CP, BN | A523122W    |
| 8. Cover Plate & Putty Plate /<br>Applique et plaque de mastic /<br>Cubierta y placa de masilla                          | CP, BN | A66D560     |
| 9. Mounting Hardware Assembly /<br>Assemblage du matériel de fixation /<br>Ensamblaje de ferreteria de montaje           |        | A603171     |
| 10. Shank adaptor Assembly /<br>Assemblage d'adaptateur de tige /<br>Ensamblaje de adaptador de vástago                  |        | A66G142N    |
| 11. Spray Hose / Boyau de douchette /<br>Manguera del rociador   | CP     | A66D561N-T  |
| 12. Weight / Poids / Pesas   |        | A504718     |
| 13. Hex Wrench (H2.5 * 19 mm L * 53 mm L) /<br>Clé hexagonale / Llave hexagonal  |        | A031000NI   |
| 14. O-Ring (ø1/4" ID * ø3/8" OD) / Joint torique /<br>Empaque circular   |        | A668178N    |

CP = Chrome = Chrome = Cromo  
BN = Brushed Nickel = Nickel brossé = Níquel cepillado

3229-139/GE452773/3229-140/GE452773BN/13/08