

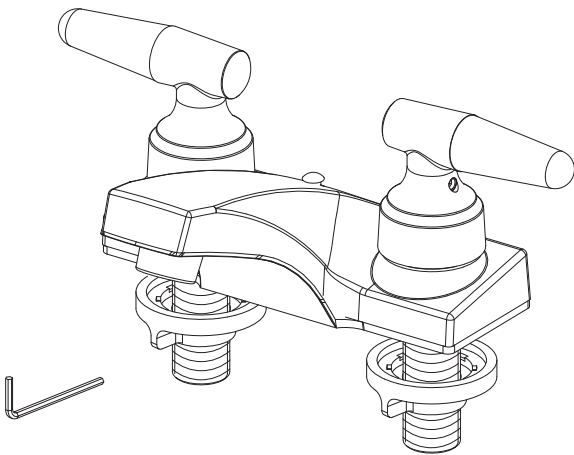
eurostream®



Two-Handle Lavatory Faucet Robinet De Lavabo À Deux Manettes Grifo De Baño Con Dos Manijas

Before Your Installation Avant l'installation Antes de Instalar

Check to make sure you have the parts indicated below:
Vérifier pour vous assurer que vous possédez les pièces au bas:
Verifique que tenga todas las partes indicadas:



SAFETY TIPS

- If you use soldering for the installation of the faucet, the seats, cartridges and washers will have to be removed before using flame. Otherwise, warranty will be void on these parts
- Cover your drain to avoid losing parts

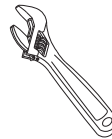
CONSEILS DE SÉCURITÉ

- Si vous faite usage d'une torche à souder, enlevez les joints, sièges et cartouches. Si non la garantie sera nulle sur ces pièces
- Couvrez le drain à fin de ne pas perdre de pièces

CONSEJOS DE SEGURIDAD

- En el caso de utilizar soldadura para instalar el grifo, remueva los asientos, cartuchos y arandelas
- Tape la boca del desagüe para prevenir la pérdida de piezas pequeñas

Tools You Will Need Outils dont vous aurez besoin Herramientas Necesarias



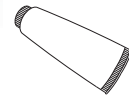
Adjustable wrench

Clé à molette
Llave
ajustable



Pipe tape

Ruban pour tuyau
Cinta selladora
para rosca



Silicone Sealant

Enduit d'étanchéité
au silicone
Sellador de silicona

WARNINGS AND CAUTIONS

- The products should be installed by a locally licensed plumber.
- This product is engineered to meet the EPA Watersense flow requirements. The flow rate is governed by the aerator. If replacement is ever required, be sure to request a Watersense compliant lavatory faucet aerator to retain the water conserving qualities of this product.
- The max flow rate of this product is 1.5GPM (5.7LPM) at 60PSI.

AVERTISSEMENTS ET MISES EN GARDE

- Ce produit doit être installé par un plombier qualifié pour exercer dans cette région.
- Ce produit a été conçu pour répondre aux exigences de débit du programme Watersense de l'EPA. Le débit est réglé par un aérateur. Si jamais il doit être remplacé, s'assurer de demander un aérateur de robinet de salle de bains conforme au programme Watersense pour continuer d'économiser l'eau.
- A une pression de 413,7 kPa, le débit maximal de cet appareil est de 5,7 L/min.

ADVERTENCIAS Y PRECAUCIONES

- El producto ha de ser instalado por un plomero local autorizado.
- Este producto se ha hecho para cumplir con las exigencias de caudal Watersense de la EPA. El caudal está controlado por el aereador. Si es necesario efectuar una sustitución, solicite un aereador del grifo del lavabo que cumpla con el programa Watersense para mantener los grifos que conservan agua de este producto.
- La velocidad de flujo maxima de este producto es de 5,68 LPM (1,5 GPM) a 60 PSI.

Need Help? Please call our toll-free Customer service line at **1-800-487-8372** for additional assistance or service.

Besoin d'aide? Veuillez communiquer avec notre service à la clientèle au numéro sans frais **1-800-487-8372** pour obtenir du service ou de l'aide additionnels.

Requiere asistencia? Favor llamar a nuestro servicio a clientes sin costo al **1-800-487-8372** para asistencia adicional o servicio.

Model/Modèle/Modelo

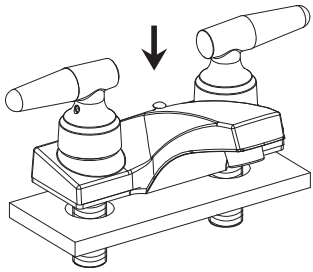
GYE210743

Faucet Installation Procedure

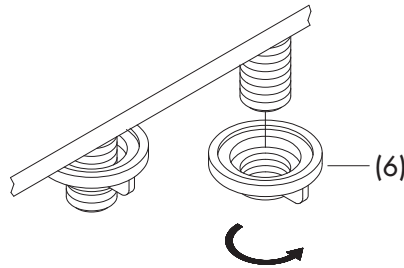
Procédure d'installation du robinet

Instalación del Grifo

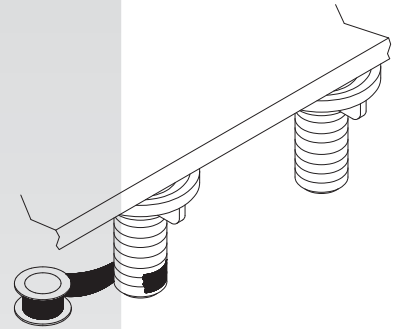
Shut off main water supply before installation.
 Couper l'alimentation d'eau principale avant l'installation.
 Cierre el suministro de agua antes de instalar.



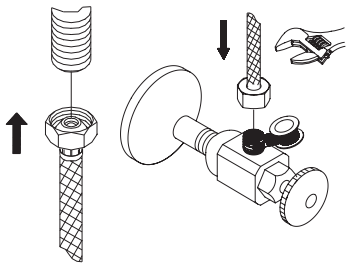
- 1** Place the faucet in the hole of sink.
Placer le manette dans orifice de l'évier.
Ponga el grifo en el orificio del fregadero.



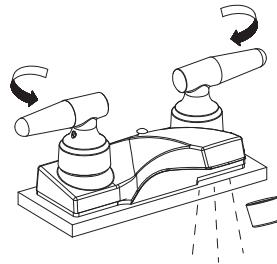
- 2** Screw and tighten lock nuts (6) onto faucet.
Visser et serrer les écrous de blocage (6) sur le robinet.
Atornille y apriete las contratuercas (6) en el grifo.



- 3** Apply pipe tape to threads .
Appliquer du ruban pour tuyau sur les filets.
Aplique cinta de plomería en las roscas.



- 4** Slip coupling nuts onto water supply tubes and screw onto inlet ports.
Glisser les écrous de raccord sur les tubes d'alimentation et visser sur les orifices d'entrée.
Encaje las tuercas de unión en los tubos de suministro de agua y atornille en los tubos de entrada.



- 5** After installing faucet, remove aerator (9) and turn on water to remove any left over debris. Re-assemble aerator.
Après avoir terminé l'installation du robinet, enlever le brise-jet (9), puis ouvrir le robinet pour que l'eau évacue tout débris pouvant se trouver à l'intérieur. Réassembler le brise-jet.
Después de instalar el grifo, remueva el aireador (9) y abra el paso del agua para remover cualquier residuo. Vuelva a armar el aireador.

MAINTENANCE

Your new faucet is designed for years of trouble-free performance. Keep it looking new by cleaning it periodically with a soft cloth. Avoid abrasive cleaners, steel wool and harsh chemicals as these will dull the finish and void your warranty.

Trouble - Shooting / Dépannage / Guía de Solucionar Problemas

If you've followed the instructions carefully and your faucet still does not work properly, take these corrective steps.

Si vous avez suivi attentivement les instructions et que votre robinet ne fonctionne toujours pas correctement, apporter les correctifs suivants.

Si usted ha seguido las instrucciones cuidadosamente y su grifo todavía no funciona correctamente, sigue estos pasos correctivos.

Problem/Problème/Problema	Cause/Cause/Causa	Action/Correctif/Solución
Leaks underneath handle.	Retainer nut has come loose. O-ring on cartridge is dirty or damaged.	Tighten the retainer nut. Clean or replace o-ring.
<i>Fuites sous la manette.</i>	<i>L'écrou de fixation s'est desserré. Le joint torique du cartouche est sale ou endommagé.</i>	<i>Serrer l'écrou de fixation. Nettoyer ou remplacer le joint torique.</i>
<i>Goteo debajo de la manija.</i>	<i>Tuerca de ajuste se ha aflojado. La arandela circular en el cartucho está sucio o dañado.</i>	<i>Apriete la tuerca de ajuste. Limpie o reemplace la arandela circular.</i>
Aerator leaks or has an inconsistent water flow pattern.	Aerator is dirty or misfitted.	Unscrew the aerator to check rubber packing or replace the aerator.
<i>Le brise-jet fuit ou la diffusion des jets qui s'en écoulent n'est pas uniforme.</i>	<i>Le brise-jet est mal ajusté ou sale.</i>	<i>Dévisser le brise-jet pour vérifier le joint en caoutchouc ou remplacer le brise-jet.</i>
<i>El aireador gotea o el chorro de agua está irregular.</i>	<i>El aireador está sucio o mal puesto.</i>	<i>Destornille el aireador para chequear el empaque de caucho o reemplace el aireador.</i>
Water will not shut off completely.	Rubber seat and spring is dirty or broken.	Remove handle and cartridge to check the rubber seat and spring. Clean or replace it.
<i>L'eau ne cesse pas complètement de couler.</i>	<i>Le siège de caoutchouc et le ressort est sale ou brisé.</i>	<i>Enlever la manette et la cartouche pour vérifier le siège de caoutchouc et le ressort. Le nettoyer ou le remplacer.</i>
<i>El agua no se cierra completamente</i>	<i>El asiento de caucho o el resorte está sucio o dañado.</i>	<i>Remueva la manivela y el cartucho y revise el asiento de caucho y el resorte. Limpie o cambie pieza sucia o dañada.</i>

Place a silicon, acrylic, or latex based sealant around the drain opening and threaded joints.

Warning: Avoid contact of plastic parts with plumber's putty, pipe dope, or any other oil based compound.

Mettre de l'enduit d'étanchéité à base de silicone, d'acrylique ou de latex autour de l'ouverture du renvoi et des joints filetés.

Mise en garde: Éviter que les pièces en plastique entrent en contact avec le mastic de plomberie, la pâte à joint ou toute autre pâte à base d'huile.

Ponga un sellante de silicona, acrílico o latex alrededor de la abertura del desagüe y de las juntas roscadas.

Advertencia: Evite que las piezas de plástico toquen la masilla, la pasta lubricante o cualquier otro componente a base de aceite.

MAINTENANCE

Your new faucet is designed for years of trouble-free performance.

Keep it looking new by cleaning it periodically with a soft cloth. Avoid abrasive cleaners, steel wool and harsh chemicals as these will dull the finish and void your warranty.

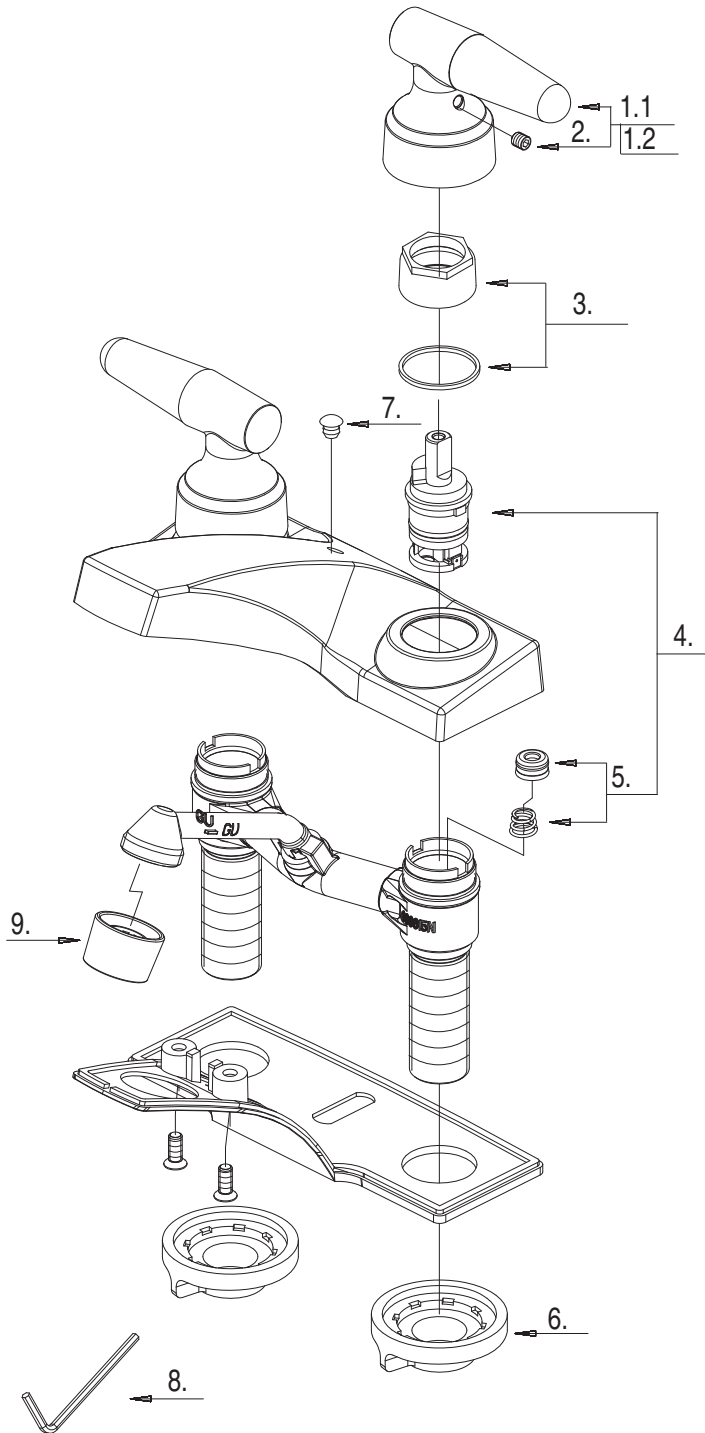


Replacement Parts / Pièces de rechange / Repuestos

Keep this manual for ordering replacement parts.

Conserver ce manuel pour commander les pièces de rechange.

Guarde este folleto como una referencia para pedir repuestos.



- 1.1. Metal Handle Assembly-Cold /
Assemblage de manette en métal-froid /
Ensamblaje de manija metálicas-frío
- 1.2. Metal Handle Assembly-Hot /
Assemblage de manette en métal-chaud /
Ensamblaje de manija metálicas-caliente
2. Screw (M5 * 6 mm L) / Vis / Tornillo
3. Retainer Nut & Washer /
Écrou de serrage et rondelle /
Tuerca de retención y arandela
4. Cartridge Assembly / Assemblage de
cartouche /
Ensamblaje de cartucho
5. Seat & Spring Set / Siège et ensemble ressort /
Asiento y tuerca de resorte
6. Lock Nut Set / Ensemble d'écrou de blocage /
Juego de contratuerca
7. Lift Rod Plug / Bouchon de tige de levage /
Tapa de la barra de elevación
8. Hex Wrench (H2.5 * 19 mm L * 53 mm L) /
Clé hexagonale / Llave hexagonal
9. Aerator / Brise-jet / Aireador

Need Help? Please call our toll-free Customer service line at **1-800-487-8372** for additional assistance or service.

Besoin d'aide? Veuillez communiquer avec notre service à la clientèle au numéro sans frais **1-800-487-8372** pour obtenir du service ou de l'aide additionnels.

Requiere asistencia? Favor llamar a nuestro servicio a clientes sin costo al **1-800-487-8372** para asistencia adicional o servicio.

eurostream[®]